

m a l



„was ist also die zeit? Wenn mich niemand danach fragt, dann weiß ich es; soll ich es jedoch einem Frager klarmachen, dann weiß ich es nicht; trotzdem aber behaupte ich voll Selbstvertrauen, daß es keine Vergangenheit gäbe, wenn die Zeit nicht abliefe, und keine Zukunft, wenn nichts herankäme, und keine Gegenwart, wenn nichts gegenwärtig wäre.“ (Augustinus, Bekenntnisse)

### eine ausstellung des musischen gymnasiums

- bildnerische erziehung
- technisches werken
- textiles gestalten
- multimedia

eröffnung: dienstag, 17. juni 2003 – 18.00 uhr  
dauer: mittwoch 18. juni – samstag 21. juni



### treffpunkt am tag der eröffnung:

bruderhof (linzergasse)  
beginn der zeitreise: 18.00 uhr



### warum dieses thema? - warum diese orte?

es ist für alle spannend, aus der vertrauten schulsituation auszubrechen und in fremder umgebung das zu zeigen, womit wir uns in diesem jahr beschäftigt haben. eine besondere herausforderung ist dabei immer das zusammenspiel der eigenen arbeit mit der besonderen situation des raumes, mit dem geist des ortes.

ist „zeit“ noch ein thema? vielleicht mehr denn je, denn immer das, was in die krise gerät, wird auf seinen grundsätzlichen wert befragt. wer hat noch so viel zeit, dass er großzügig damit umgehen kann, die anderen zeitlosen beschenkt, sodass sie merken, was ihnen abgeht?

nehmt euch zeit für diese zeitreise. es wird euch dabei zeit im überfluss zurückgegeben!



### > bruderhof - atelier

### verwebte zeit

jeder, der zeit hatte, war eingeladen, eine schulstunde lang (50 minuten) an diesem band weiterzuweben. verdichtete zeit von schülern, eltern und lehrern nach der uralten vorstellung des lebensfadens, der von klotho erzeugt, von lachesis weitergereicht und atropos, der unabwendbaren, getrennt wird.



dieser teil der ausstellung ist nur am 17. juni von 17.00 uhr bis 21.00 uhr geöffnet!



run, rabbit, run ...

beginn der zeitreise

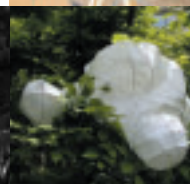
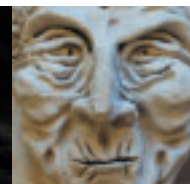
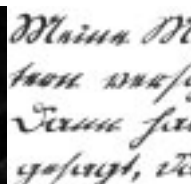
### wahrnehmung von zeit in der architektur

„auch dieses haus war einst der stolz seines besitzers, heute sind die fenster zerschlagen, ist der putz abgebrockelt, die tür aus den angeln, das dach vermoost, aus dem kamin wächst ein kirschbäumchen...“



architekturutopien

### wahrnehmung von zeit im film gemma, gemma



### > sebastiansfriedhof

18.30 uhr

### zeit und ewigkeit • 6ae/7a

wir verstehen die architektur des friedhofs (mit seinem quadratischem grundriss und der gabrielskapelle im zentrum nach den barock-kosmologischen theorien als abbild einer universellen uhr, als gebaute methapher eines göttlichen zeitentwurfs. so stehen in dem arkadengang jene podeste, auf denen die schüler sich schriftlich und plastisch über zeit und vergänglichkeit gedanken machen, dies ist deshalb so stimmig, da es sich hier ja um einen umgang handelt, also eine zeitliche bewegung, die dem vorrücken der zeiger einer uhr gleichgesetzt werden kann.

- 4 kartonpodeste je schüler mit tonreliefs, objekten und kurrentschrift (arkadengang)
- soundinstallation zum thema „zeit & ewigkeit“ in der gabrielskapelle
- draht/papier - objekte zwischen den gräbern - im erwachen des frühlings und an der metamorphose der raupe zum schmetterling, lässt sich das wunder der auferstehung erahnen.
- 2 kurzgeschichten über alte menschen (um 18.45 uhr im arkadengang)



dieser teil der ausstellung ist nur am 17. juni von 17.00 uhr bis 21.00 uhr geöffnet!

### zeitgenossen

momo - performance: 19.15 uhr



### > galerie offener kreis - wolff dietrich str. 3

19.00 uhr



apokalyptisches / futuristisches



### ticken wir noch richtig?

das motto der jahresausstellung bietet kritischen, satirischen, tief schürfenden auslegungsmöglichkeiten raum. über chronos und kairos, zeitgeist, lebenszeit, u(h)zeit, moment und ewigkeit könnte man sinnieren. dazu nahmen und nehmen sich physiker, historiker, literaten, künstler und andere zeitgenossen zeit.

was in ihrer schulzeit, schülerInnen der zweiten und dritten klassen auf einschränkende reizthemen und gestaltungsschwerpunkte hin produzierten, soll für den betrachter jedoch mehr aufweisen als diesen inhaltlichen zeitbezug, nämlich die bildsprache und faktur von kindern beziehungsweise jugendlichen, mitunter mit dem reiz der unkalkulierten unmittelbarkeit oder dem bemühen nach erstaunlichem können.

### wir bedanken uns!

- galerie seywald - sigmund haffner gasse 7, tel. 84 04 26
- galerieöffnungszeiten romanischer keller - hypo waagplatz , von 10.00 uhr bis 18.00 uhr
- galerie artmosphere wiener philharmoniker gasse 3 tel 84 64 83 0
- galerieöffnungszeiten galerie offener kreis wolf dietrich str. 5 galerieöffnungszeiten

- magistrat salzburg galerie 5020
- fürst-developments st.peter bruderschaft stift st. peter hypo bank ag
- fa. bona kemi - hallwang elternverein musisches gymnasium musischer verein



fürstbruderhof | fürstdevelopments

